

Wojewódzki Inspektorat Ochrony Środowiska w Warszawie

<https://warszawa.wios.gov.pl/pl/aktualnosci-i-komunika/komunikaty/468,KOMUNIKAT-MWIOS-z-dnia-20052011-r-w-sprawie-stanu-jakosci-powietrza-na-terenie-w.html>
04.05.2024, 16:32

Strona znajduje się w archiwum.

20.05.2011

KOMUNIKAT MWIOŚ z dnia 20.05.2011 r. w sprawie stanu jakości powietrza na terenie województwa mazowieckiego po pożarze w Wólce Kosowskiej

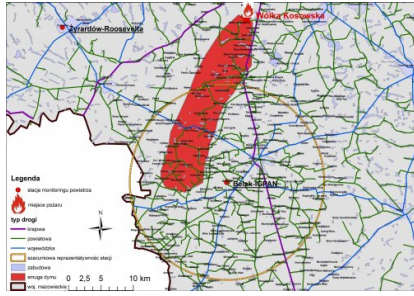
Wojewódzki Inspektorat Ochrony Środowiska w Warszawie dokonał analizy rozprzestrzeniania się zanieczyszczeń pyłowych w atmosferze, powstałych w wyniku pożaru hali magazynowej w Wólce Kosowskiej w dniu 10 maja 2011 r.

Obszar smugi dymu, przedstawiony na załączonej mapie, został wyznaczony na podstawie obrazu satelitarnego z dnia pożaru. Smuga dymu przemieszczała się zgodnie z kierunkiem wiatru, w przybliżeniu z północnego-wschodu na południowy zachód. Obszar objęty widocznym z satelity zapyleniem szacuje się na około 170 km².

Smuga przemieszczała się na stosunkowo dużej wysokości, nie powodując odczuwania zapachu i zadymienia przy powierzchni ziemi. Było to spowodowane warunkami pogodowymi panującymi w dniu 10 maja 2011 r. Występował wówczas typ pogody insolacyjno-radiacyjnej z bezchmurnym niebem i słabym wiatrem. Przy tym typie pogody, oraz oddziaływaniu obszaru objętego pożarem, jako dodatkowego źródła ciepła, panowały korzystne warunki do szybkiego wynoszenia zanieczyszczeń do wyższych warstw atmosfery. W związku z tym przemieszczanie smugi dymu w poziomie odbywało się na znacznej wysokości nad powierzchnią ziemi.

Przemieszczająca się smuga dymu znalazła się w szacunkowym obszarze reprezentatywności automatycznej stacji pomiarowej w Belsku, monitorującej stężenia pyłu PM10. Na stacji nie zanotowano wzrostu stężeń pyłu zawieszonego PM10 zarówno w dniu 10 maja, w dniach następnych, jak i w dniu dzisiejszym – 20 maja 2011 r.

Zagadnienia dotyczące wpływu zdarzenia w Wólce Kosowskiej na środowisko pozostają nadal pod nadzorem Wojewódzkiego Inspektoratu Ochrony Środowiska w Warszawie w obszarach, podlegających kompetencji Inspekcji, w tym na bieżąco monitorowane są i analizowane wskazania urządzeń ze stacji automatycznych.



(kliknij aby powiększyć)

[Następny Strona](#)